

# СОБЛЮДАЙТЕ ЭТИ СОВЕТЫ, чтобы избежать беды

## ОБЕЗОПАСЬТЕ ДОМ

установите  
Автономный  
Пожарный  
Извещатель

## ИСПОЛЬЗУЙТЕ

только исправные  
электроприборы

## НЕ ПЕРЕГРУЖАЙТЕ

электросеть

## НЕ УСТАНАВЛИВАЙТЕ

“ЖУЧКИ”  
в электросчетчики

пригласите  
СПЕЦИАЛИСТОВ  
для прочистки  
канализационных  
колодцев

ВСЕГДА  
следите за  
топящейся  
печью

## УКРЕПЛЯЙТЕ

стены ям,  
глубже 1,5 метра

## НЕ ПРИКАСАЙТЕСЬ

к неизвестным предметам,  
похожим на снаряды

## БУДЬТЕ ОСТОРОЖНЫ

у газовых и электрических  
коммуникаций

## НЕ ОСТАВЛЯЙТЕ

без присмотра  
открытый огонь

## 2 МЕТРА

минимальное  
расстояние  
от построек  
до МАНГАЛОВ

## 8 МЕТРОВ

минимальное  
расстояние  
от построек  
до МЕСТА СЖИГАНИЯ  
МУСОРА

## НАВЕДИТЕ ПОРЯДОК

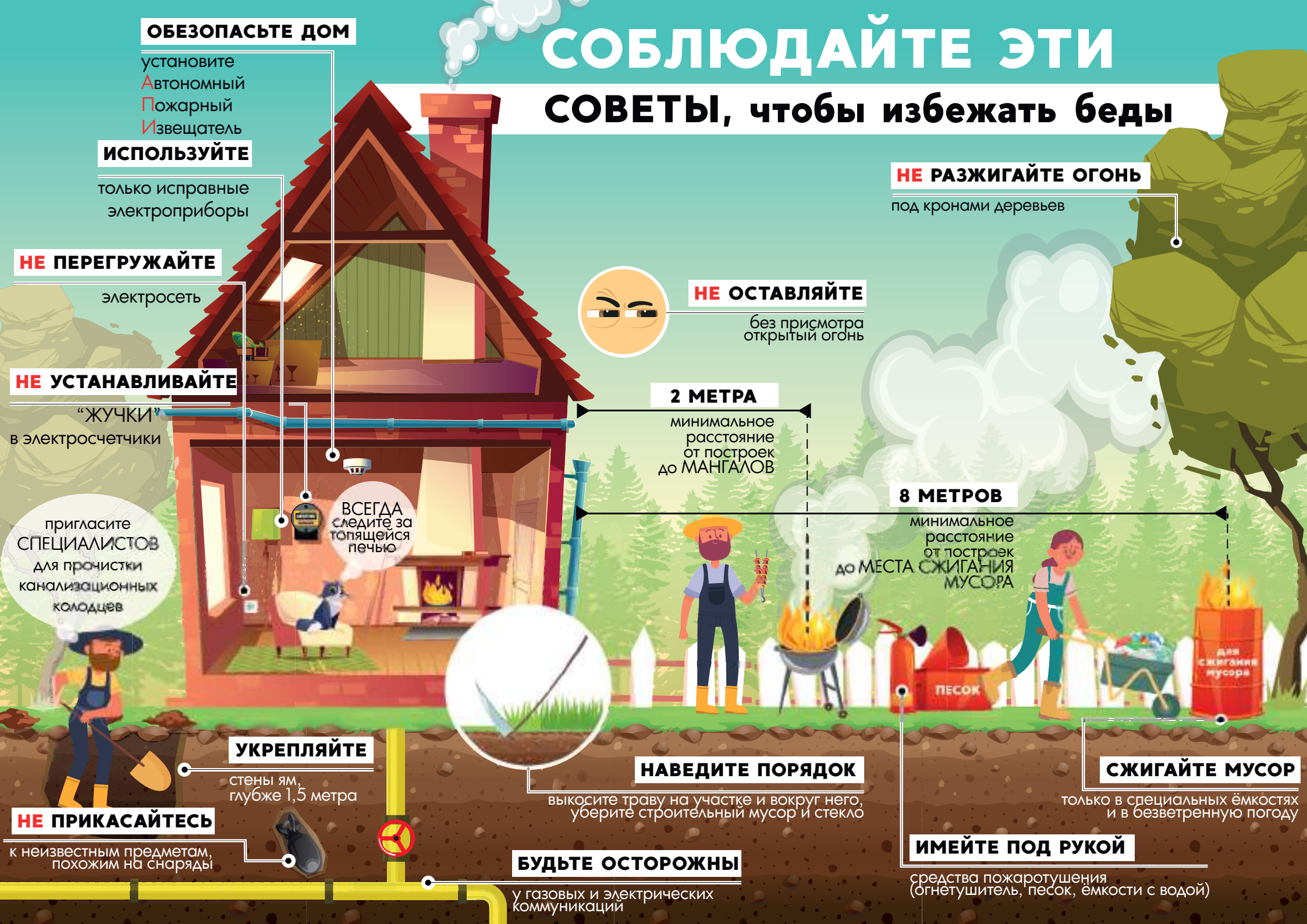
выкосите траву на участке и вокруг него,  
уберите строительный мусор и стекло

## СЖИГАЙТЕ МУСОР

только в специальных ёмкостях  
и в безветренную погоду

## ИМЕЙТЕ ПОД РУКОЙ

средства пожаротушения  
(огнетушитель, песок, ёмкости с водой)



## ПРОЧИСТИТЕ

дымоход перед началом отопительного сезона

## ПОБЕЛИТЕ

печь, чтобы выявить трещины

## НЕ ДОПУСКАЙТЕ

перекала печи

## УСТАНОВИТЕ

металлический предтопочный лист

## НЕ ИСПОЛЬЗУЙТЕ

легковоспламеняющиеся жидкости для розжига печи

## НЕ ТОПИТЕ

печь с открытой дверцей

## НЕ ХРАНИТЕ

запас дров у печи

## ПРЕКРАТИТЕ

топку печи за 2 часа до сна

## ВЫНЕСИТЕ

шлак и золу из печи за пределы дома, пролейте водой



## при посещении леса ЗАПРЕЩАЕТСЯ:

- оставлять непотушенные костры и окурки
- разводить костер в густых зарослях и хвойном молодняке, под кронами деревьев, а также в ветренную погоду
- оставлять в лесу стеклянные бутылки и промасленный или пропитанный горючими жидкостями мусор
- выжигать сухую растительность
- выполнять работы с открытым огнем на торфяниках

ОБЛАСТНОЙ ИСПОЛНИТЕЛЬНЫЙ КОМИТЕТ

МИНИСТЕРСТВО ПО ЧРЕЗВЫЧАЙНЫМ СИТУАЦИЯМ  
РЕСПУБЛИКИ БЕЛАРУСЬ

## ПОЛЕЗНЫЕ СОВЕТЫ для вашей безопасности



## в случае ПОЖАРА:

вызовите спасателей по телефону 101 или 112  
оповестите соседей  
эвакуируйте людей и животных  
примите меры по тушению пожара

## ВНИМАНИЕ!

НЕ ПРИНЕБРЕГАЙТЕ ЗАПРЕТОМ  
НА ПОСЕЩЕНИЕ ЛЕСОВ

## БЕРЕГИТЕ ЛЕС!